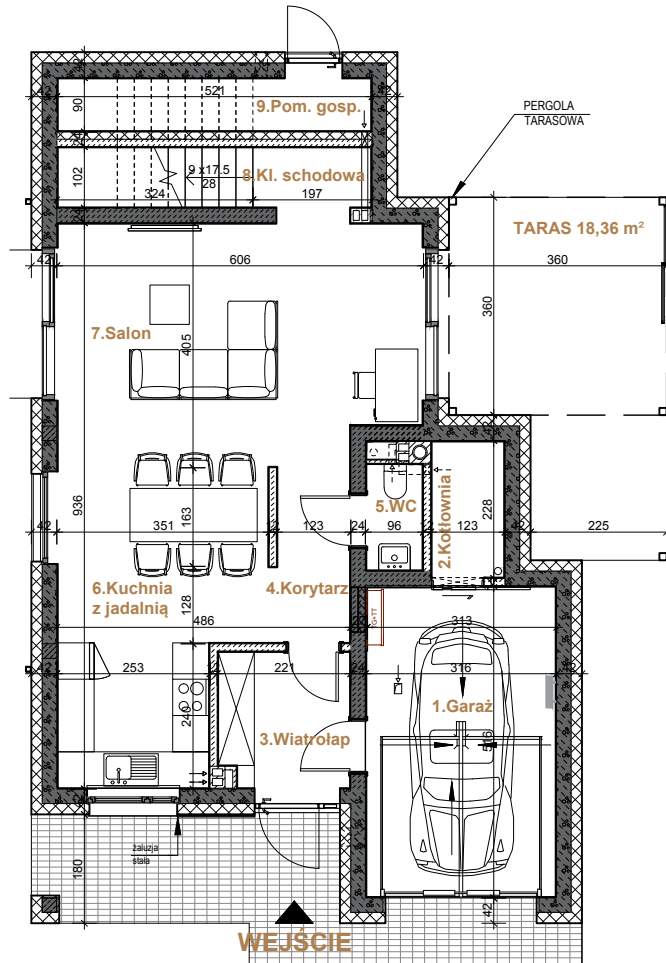
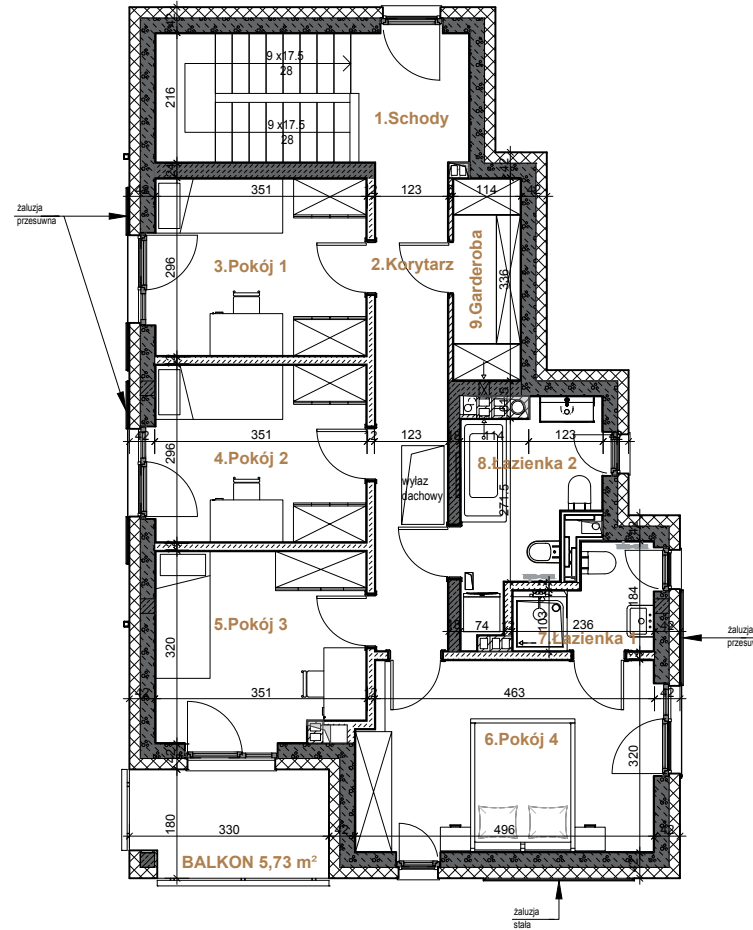


PARTER



PIĘTRO



DOM E / 153,73 m²
DZIAŁKA 544 m²

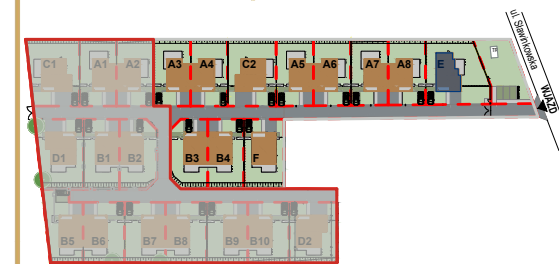
PARTER | 73,17 m²

1	Garaż	16.03 m ²
2	Kotłownia	2.70 m ²
3	Wiatrołap	4.87 m ²
4	Korytarz	3.47 m ²
5	WC	1.67 m ²
6	Kuchnia z jadalnią	16.27 m ²
7	Salon	23.49 m ²
8	Klatka schodowa	2.27 m ²
9	Pom. gospod.	2.40 m ²
Taras		18.36 m ²



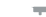

PIĘTRO | 80,56 m²

1	Schody	10.65 m ²
2	Korytarz	9.71 m ²
3	Pokój 1	10.20 m ²
4	Pokój 2	10.20 m ²
5	Pokój 3	10.70 m ²
6	Pokój 4	15.24 m ²
7	Łazienka 1	3.45 m ²
8	Łazienka 2	6.66 m ²
9	Garderoba	3.75 m ²
Balkon		5.73 m ²

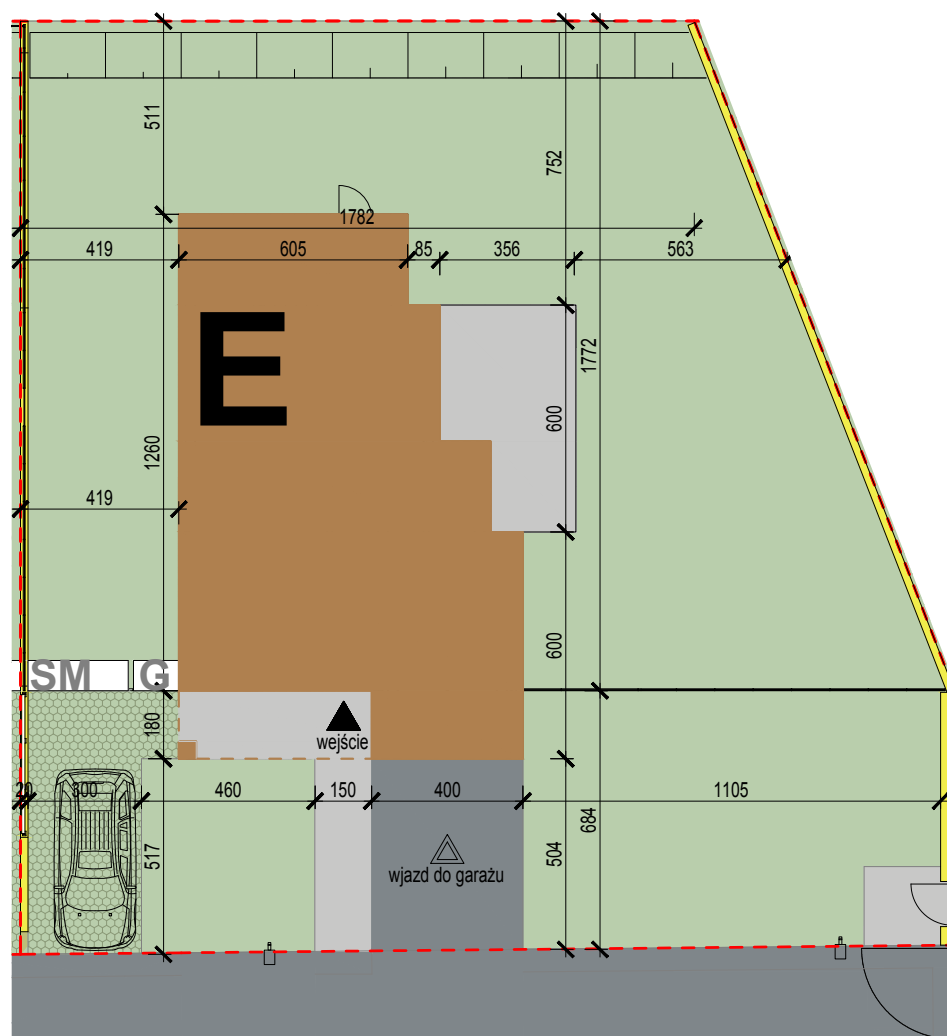
Plan Osiedla | SŁAWINKOWSKA



LEGENDA:

-  ŚCIANY KONSTRUKCYJNE
-  GRZEJNIK PŁYTOWY KOMPAKTOWY
-  GRZEJNIK DRABINKOWY ŁAZIENKOWY
-  TABLICA ELEKTRYCZNA





Plan Osiedla | SŁAWINKOWSKA

